

***LE RESEAU DE SANTE ANAIS, c'est une  
alternative à la prise en charge  
ambulatoire du handicap de l'enfant :***

- ⌘ Née d'une initiative de parents et de médecins pédiatres
- ⌘ Sur l'agglomération Grenobloise
- ⌘ Existence depuis 5 ans
- ⌘ Financée par le FICQS



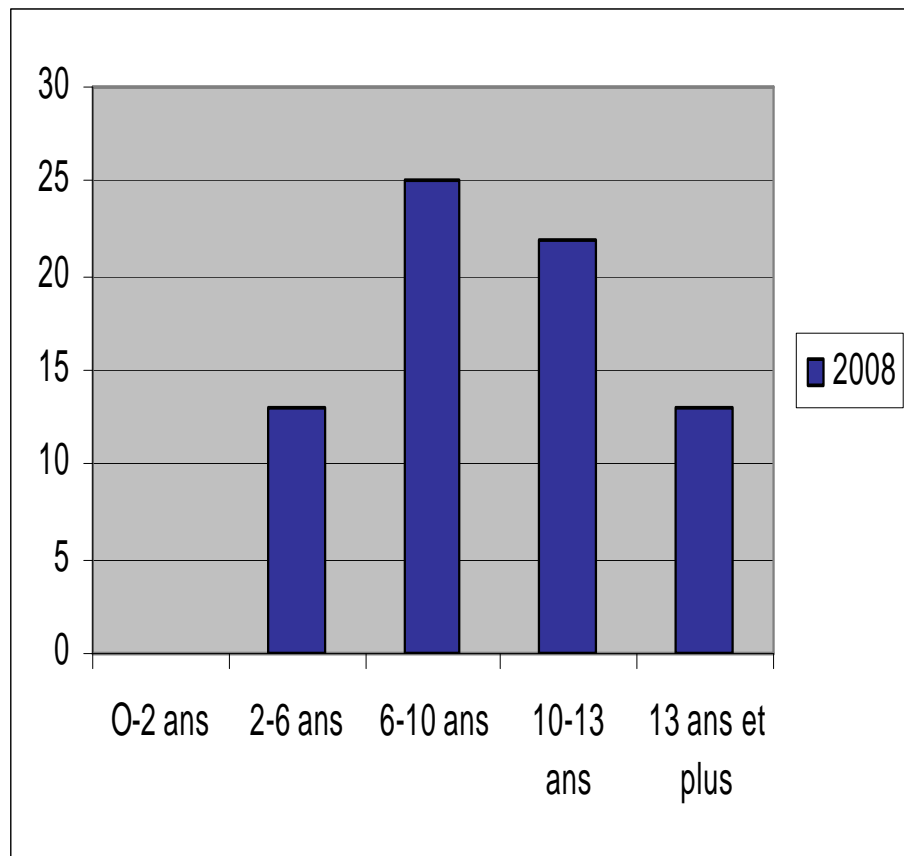
➤ **OBJECTIF PRINCIPAL : Coordonner les soins libéraux des enfants présentant un handicap :**

- en relation avec une pathologie nécessitant une prise en charge **pluridisciplinaire** et **durable**,
- domiciliés sur l'agglomération de Grenoble,
- non suivis en structure spécialisée.

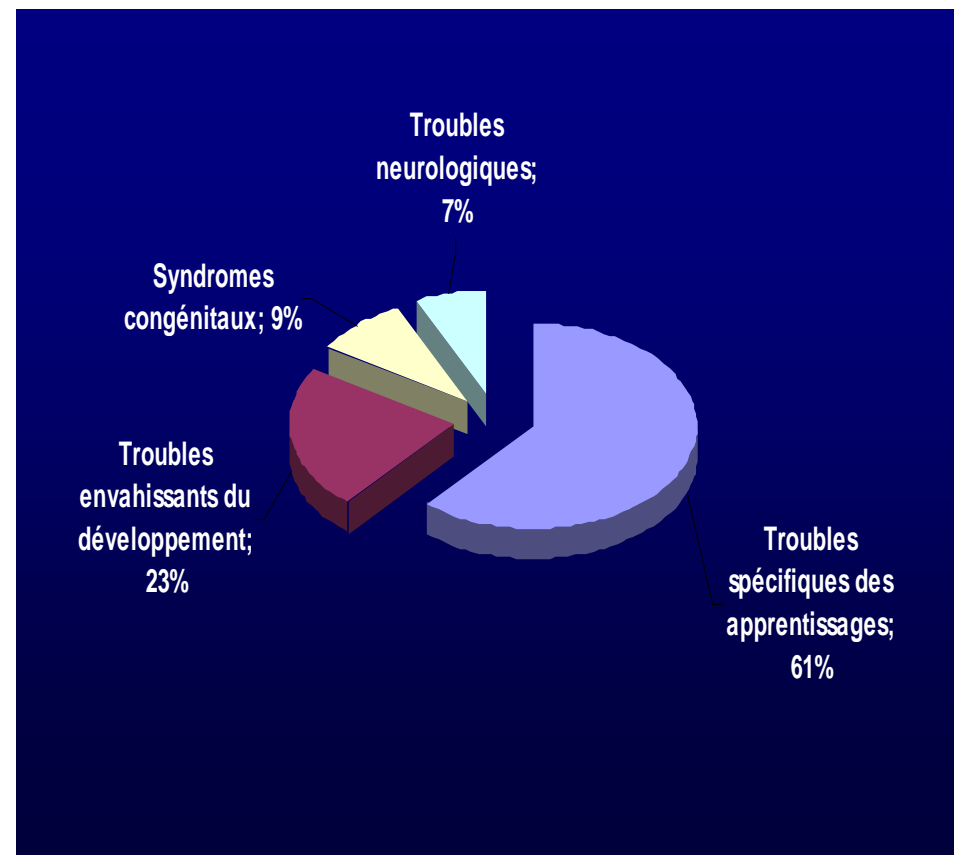
➤ **AUTRES OBJECTIFS :**

- ☒ **Formation des professionnels de santé**, pour permettre un dépistage précoce du handicap de l'enfant
- ☒ **Implication des familles** dans les soins de leur enfant
- ☒ **Favoriser l'intégration des enfants dans le milieu scolaire ordinaire**

**AU 31/12/08 : 73 enfants accueillis, pour un total de 32 médecins et 83 auxiliaires médicaux, adhérents au réseau**



Age des enfants



Pathologie des enfants